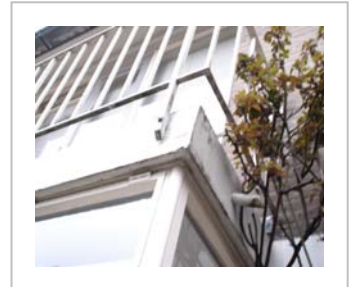
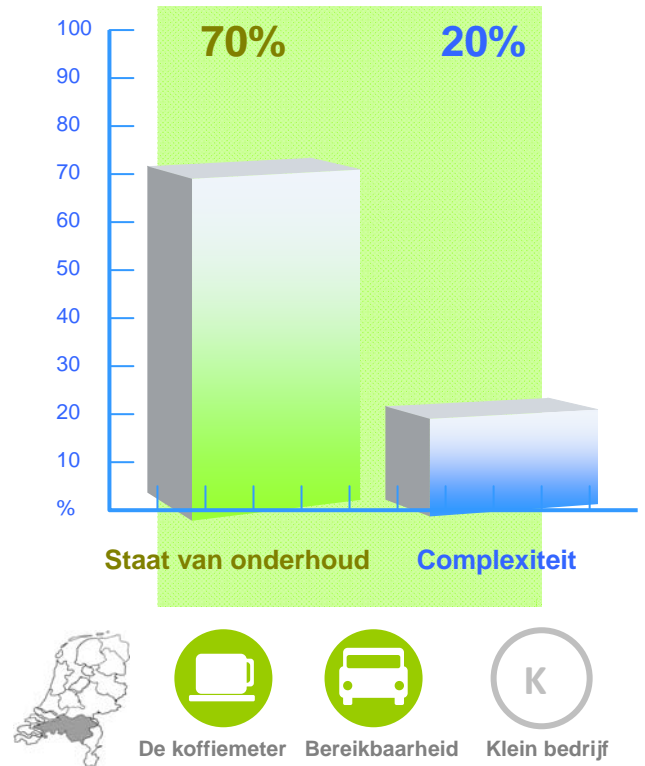
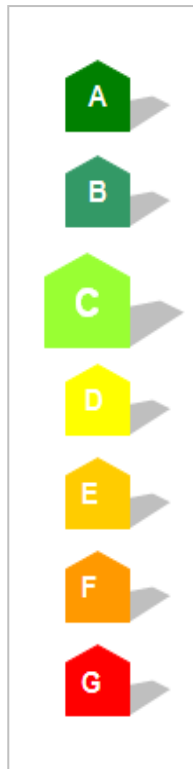


# Tussenwoning, 1 etage

## Onderhoudswerkzaamheden particulier



### Algemene projectgegevens:

Soort bezit	Particulier
Soort gebouw	Laagbouwwooning
Gebouwworm	Rechthoekig
Type gebouw	Rijtjeswoning
Gebouwafmeting	
Aantal etages	1

**Kostprijs** *excl. Btw:* € 2.950,38

Aanbouw	geen
Soort omgeving	Stadsgebied
Windgebied	Gebied 2
Vergunningen	geen
Afstand	5,3 km

## Specifieke projectgegevens:

Soort werk	Onderhoudswerk buiten
Type werk	Schilderwerk
Verfsysteem	Alkydhars
Periode uitvoering	Mei 2006
Klimgegevens	Begane grond: trapjes 1 <sup>e</sup> etage: steiger

## Advies aan bewoners:

- Ramenzemen na 14 dagen
- Kans op stof in huis doorschuren
- Sporadisch onjuiste werking hang en sluitwerk door dicht schilderen

## Niet te vermijden risico's:

Geen

## Overige:

- Gebruik watervoorziening opdrachtgever
- Gebruik elektra opdrachtgever

## Ondergronden:

Hout	Gevelkozijnen – 117,67 Gevelramen – 37,88 Geveldeuren – 9,03 Dakoverstek – 2,40 Muurbetimmering – 0,80
Steen	Vensterbanken – 30,95 Gevelvlakken – 11,58
Metaal	Balkonhek – 34,56
Kunststof	Nvt.
Glas	Nvt.
Speciale ingrepen	Diverse reparaties

VG: Voorgevel, AG: Achtergevel, LZG: Linkerzijgevel, RZG: Rechterzijgevel, ALG: Alle gevels, AB: Aanbouw

## Kostenopbouw:

Eenheid	Prijs per eenheid
Gevelkozijnen	€ 9,50
Gevelramen	€ 9,50
Geveldeuren	€ 28,25
Dakoverstek	€ 33,50
Muurbetimmering	€ 46,-
Vensterbanken	€ 11,-
Gevelvlakken	€ 15,-
Balkonhek	€ 8,-
Steigerkosten	€ 480,-

Note: ST: stuksprijs

Hoewel TGPL met zorg de online informatie beschikbaar stelt, is het mogelijk dat deze informatie onvolledig is en/of onjuistheden bevat. Wij aanvaarden geen enkele aansprakelijkheid voor directe of indirecte schade, van welke aard dan ook, voortvloeiende uit het gebruik van de aangeboden inhoud.